



**LE RÉSEAU
DES GASAP**
GROUPES D'ACHAT SOLIDAIRES
DE L'AGRICULTURE PAYSANNE

Note aux membres de l'Assemblée Générale

10 mars 2023

Budget 2023

Préambule

Comme vous le lirez ci-dessous, le budget est plus compliqué cette année parce que nous sommes dans une année charnière : certains financements ne sont pas encore confirmés, et certains projets (SPG) sont en fin de subvention. Nous avons demandé leur prolongation, mais celle-ci n'est pas encore confirmée.

Cette situation crée une grosse incertitude qui se répercute donc sur l'emploi. Nos salaires sont en effet le premier facteur de dépenses comme chaque année. Un des défis de cette année sera donc de trouver des sources de financement à court et moyen terme mais également de réfléchir structurellement sur des financements plus stables.

Point de la situation

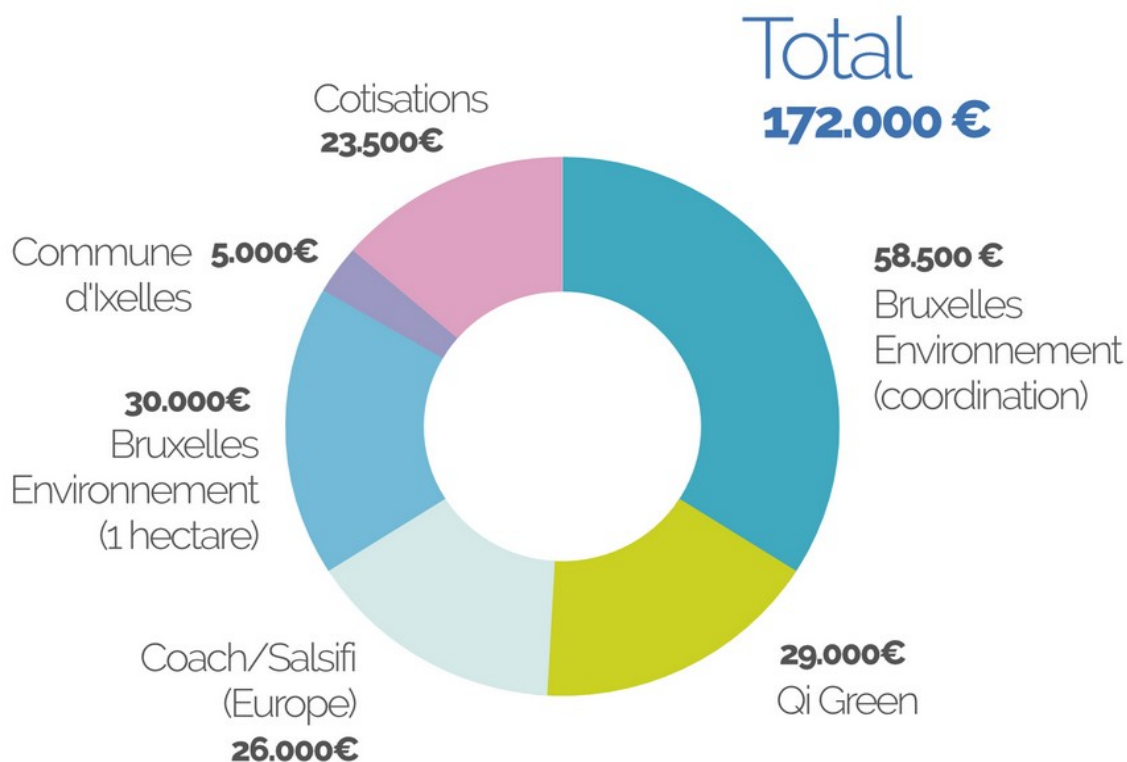
Le budget suivant est soumis à l'approbation l'Assemblée Générale.

2023	
Subsides	
BE – Coordination	58.500,00 €
Qi-Green	29.000,00 €
Projet – Salsifi	20.000,00 €
Projet – Coach	6.000,00 €
Projet – 1ha pour Bruxelles	30.000,00 €
Commune d'Ixelles	5.000,00 €
Total subsides	148.500,00 €
Cotisations Membres	
Cotisations Mangeurs	20.000,00 €
Cotisations Producteurs	3.500,00 €
Total Entrées Membres	23.500,00 €
Autres	
Honoraires Formations	200,00 €
Total autres produits	200,00 €
TOTAL DES PRODUITS	172.200,00 €

CHARGES	
Rémunérations et charges sociales	
Rémunérations employés	112 000
ONSS	
Pécule de vacances	
Eco-chèques	500
Total Rémunérations	112 500
Frais de formations et assurances	
Frais de formation	1 000
Médecine du travail	400
Assurance accident du travail	920
Assurance administrateurs/incendie	385
Total frais administratifs	2 320
Frais Généraux	
Loyer et charges locatives	5 500
Location de salles	250
Honoraires comptables	2 500
Frais de gestion sociale	2 300
Informatique/ maintenance	5 500
Informatique hébergement site	
Frais de téléphonie	500
Achat de fournitures et petit matériel	500
Cotisations partenariats	500
Frais de gestion bancaire	40
Défraiement producteurs	3 500
Frais administratifs divers	3 000
Total frais généraux	24 090
Frais de déplacement	
Frais de déplacement	3 800
Total frais de déplacement	3 800
Frais de promotion et de publication	
Frais de promotion /communication	15 000
Organisation d'événements	2 000
Participation à des événements	500
Charges exceptionnelles / imprévus	3 000
Total frais de promotion et de publicati	17 500
Trésorerie	
Affectation à la trésorerie	10 000
Total autres	10 000
Investissement	
Amortissement et investissements	1 000
Total amortissement /investissement	1 000
Total des dépenses	167 410
Différence Recettes / Dépenses	4 790



**LE RÉSEAU
DES GASAP**
GROUPES D'ACHAT SOLIDAIRES
DE L'AGRICULTURE PAYSANNE



Pour établir le budget, nous avons tenu compte des éléments suivants :

Recettes

Les subsides

Nous avons repris le montant qui sera perçu pour chacun des 4 subsides sur lesquels le Réseau des GASAP peut déjà compter pour 2023 à savoir :

- **Bruxelles Environnement** pour la **coordination** des activités bruxelloises du Réseau, tant avec les producteur.rices qu'avec les mangeur.euses (4/5 ETP). Ce financement devrait être reconduit mais BE tarde à nous envoyer son retour. Cette année, l'enjeu est important car, nous avons plaidé pour une indexation de la subvention suite à l'indexation des salaires et à l'inflation (50K > 58.500€)
- la fondation **Qi Green** pour consolider les activités de création de groupes à Bruxelles, soutenir les producteur.rices et explorer de nouvelles formes de vente directe (29.000€). C'est la dernière année où nous bénéficions de ce subside.
- Fin des **financements européens** dans le cadre de notre partenariat avec le réseau URGENCI :
 - pour le projet **Salsifi** (projet de formation en plaidoyer) : (environ 20.000€);
 - pour le projet **COACH** (6.000€).
- **Bruxelles Environnement** pour le poste de chargée de projet pour l'initiative **1 hectare pour Bruxelles** (30.000€).

Nous avons inclus dans le budget un subside qui devrait être bientôt signé :

- Financement de la **Commune d'Ixelles** pour organiser un marché des producteur.rices durant la semaine du bio, organiser quelques conférences et événements de sensibilisation, organiser des visites chez nos prods ixellois, et animer les Gasap ixellois (5.000€)

Les cotisations

Le montant des cotisations mentionné dans le budget est basé sur le montant réellement perçu en 2022 (environ 18.000€ déjà perçu mais de nombreux groupes « membres fidèles » n'ont pas encore payé). Ce montant devrait donc être plus important.

L'objectif est le même que l'année passée ; à savoir arriver *a minima* à 29.000 € de cotisations annuelles (prods et groupes confondus) soit un mi-temps assuré pour financer le Réseau. Cette autonomisation financière était et reste l'objectif de la mise en place de la cotisation et il est important que tout le monde y contribue pour permettre au Réseau d'assurer ses missions dans un climat financier plus serein qu'aujourd'hui.

Honoraires formations

Il s'agit de montants perçus par le Réseau lorsqu'il se déplace pour présenter ses activités à des formations/conférences/débats. Il est réduit au niveau de l'année passée car nous sommes moins en termes d'équivalent temps-plein.

Dépenses

Frais de rémunérations et charges sociales

Les montants indiqués pour ces frais ont été calqués sur les dépenses réelles en salaires encourues en 2022, et mis à jour en fonction du temps de travail de chaque personne et des frais déjà engendrés pour les mois de janvier et février.

Frais de formation

Cette année, nous avons prévu un budget de 250 € par employée pour une formation encore à définir.

Assurances et frais généraux

Les montants mentionnés ici sont calqués sur le bilan précédant, les loyers mensuels déjà payés et sur base de leur augmentation déjà prévue ainsi que sur des charges indexées.

Frais de déplacement

Ses frais couvrent essentiellement les frais de déplacement dans le cadre du développement de notre réseau en Wallonie, les frais engendrés par le nouveau projet « 1 hectare pour Bruxelles » ainsi que des remboursements de déplacements domicile-travail.

Frais de promotion et de publication

Cette année, nous voulons redoubler d'efforts pour promouvoir les GASAP et notre modèle de soutien. Ainsi, les frais de communication sont légèrement plus élevés que l'an passé. Cela nous permettra notamment de reconstituer des stocks de notre matériel de communication (badges, autocollants, brochures, etc.) pour les diffuser lors de nos événements.



**LE RÉSEAU
DES GASAP**
GROUPES D'ACHAT SOLIDAIRES
DE L'AGRICULTURE PAYSANNE

Affectation à la trésorerie

Ce montant permettra de gérer notre trésorerie de manière à anticiper des frais tels que la fin de contrat (si nous ne trouvons pas de financements supplémentaires), la continuation de contrat en cours cette année jusqu'à l'année prochaine en attendant des subsides supplémentaires en 2024.

Investissements

Il s'agit de prévoir le remplacement éventuel d'un ordinateur et peut-être un achat de vélo pour les déplacements dans Bruxelles afin de réduire nos frais de déplacement.

Différence recettes/dépenses

Il existe cette année une différence recette/dépense moindre que l'année passée. Nous puisons quelque peu dans nos réserves. Nous voulons prolonger le contrat de Francesca (jusque juin) en attendant une réponse pour un nouveau financement pour le projet SPG. Le solde nous permettra de prolonger le contrat de Noémie sur le projet 1 hectare pour Bruxelles en 2024 (pour une durée de 3 mois environ) si le financement n'était pas prolongé fin 2023.

Proposition de décision

L'assemblée générale valide le budget 2023.