

LE RÉSEAU DES GASAP

95 Gasap
 Environ 4.000 mangeur.euses

1 équipe prod
 (14 bénévoles
 6 réunion/an)

2 employé.es
 (1,1 ETP)

1 noyau
 (5 bénévoles
 1 réunion/mois)

4 Gasap' cafés

1 Assemblée générale

1 Rencontre prods

1 équipe aide-crée
 (5 bénévoles
 6 réunion/an)

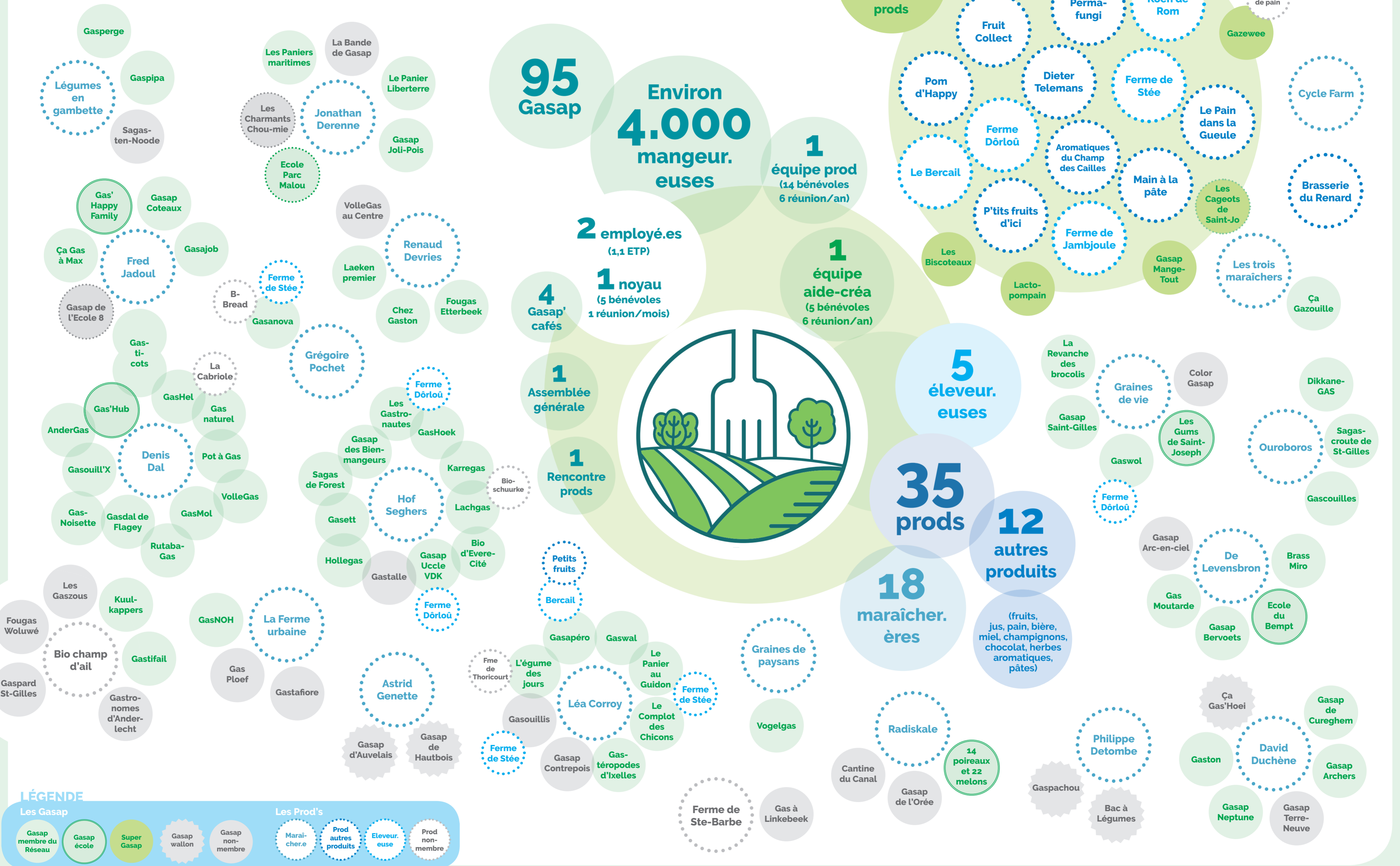
5 éleveur.euses

35 prods

12 autres produits
 (fruits, jus, pain, bière, miel, champignons, chocolat, herbes aromatiques, pâtes)

18 maraîcher.ères

14 poireaux et 22 melons



LÉGENDE

Les Gasap

- Gasap membre du Réseau
- Gasap école
- Super Gasap
- Gasap wallon
- Gasap non-membre

Les Prod's

- Maraîcher.e
- Prod autres produits
- Éleveur.euse
- Prod non-membre